

人の温もりが伝わってくる…… 毎日の快適な空間づくりをサポートいたします。

個室のある生活

職員が常にご利用者に寄り添い、深い理解と馴染みの関係を築くとともに、その方に最も適したケアを提供させていただくことにより、皆様には家庭的で明るく生き甲斐を持った日常生活を送っていただきたい……これが「ユニットケア（小規模生活単位型介護）」を実践する上で最大の目的であり願いです。

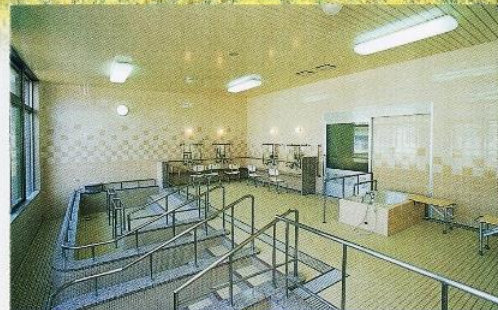
いこいの里「あい」では、この目的の達成に向け、短期入所を含む全室が個室となっており、今までご自宅等で使い慣れた家具類の持ち込みも自由となっています。

また、全部で56ある個室は、11室（うち短期入所1室）づつの5ユニットに分割され、各ユニットには5名の介護員を配置して画一的な集団ケアからの脱却を図るとともに、個性と自立性を重視したよりきめの細かいサービスの提供に努めております。

三方を小高い山に囲まれた自然あふれる長閑な立地環境と、安らげる自分だけの個室のある生活は、きっと皆様の心身に癒しを与えてくれることと存じます。



個室



一般浴室



個人浴



シャワートイレ室



夫婦対応型個室



ショートスティ個室



特殊浴室



歯科医務室



理容室

施設概要

- 名称 特別養護老人ホーム いこいの里「あい」
- 所在地 上川郡愛別町字北町299番地1
- 経営主体 社会福祉法人 愛別福祉会
- 敷地面積 12,314.63m²
- 建物構造 鉄筋コンクリート造 平屋建
- 建築面積 5,594.70m²
- 延べ床面積 5,132.72m²
- 地域交流スペース 368,44m²
- 入所定員 50名(個室:19:38m²)
- 短期入所 6名(個室:20:08m²)
- 開設日 平成15年6月15日
- 運営事業 愛別デイサービスセンター
介護計画サービスセンター「あい」



介護ステーション



家族室



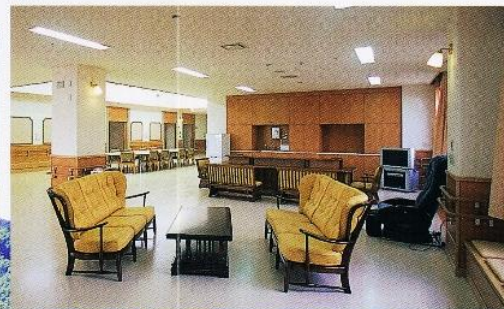
廊下



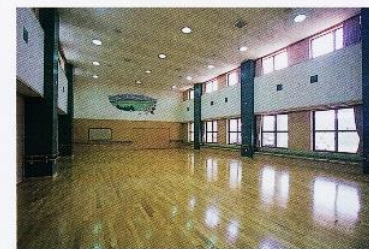
私物保管庫



談話コーナー



ユニット



地域交流ホール



調理室



事務室

